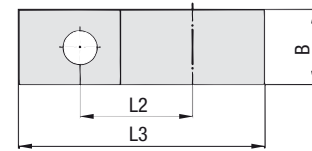
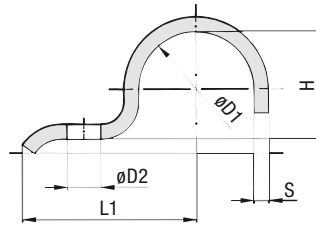


Schwere Metallschelle mit einer Befestigungsbohrung



Bestellschlüssel

Schwere Metallschelle *DIN 1592*-7*W66

* Schwere Metallschelle nach DIN 1592 **DIN 1592**

* STAUFF Größe (Ø D1) **-7**

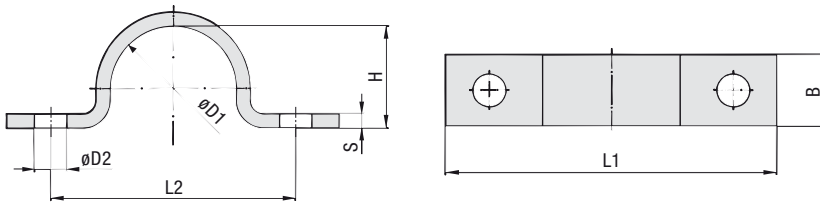
* Werkstoff Stahl, unbehandelt **W1**

Stahl, verzinkt
und dickschichtpassiviert **W66**

STAUFF Größe	Durchmesserbereich		Abmessungen (mm/in)						
	(mm)	(in)	L1	L2	L3	H	D2	B	S
7	5,5 ... 7	.2228	22	14	27,5	5	6,6	16	2
			.87	.55	1.08	.20	.26	.63	.08
9	7 ... 9	.2835	27	18	33,5	6	6,6	20	2
			1.06	.71	1.32	.24	.26	.79	.08
13	9,5 ... 13	.3951	40	25	49,5	9	11	25	3
			1.57	.98	1.95	.35	.43	.98	.12
15,5	13 ... 15,5	.5161	41	26	52	12	11	25	3
			1.61	1.02	2.05	.47	.43	.98	.12
19	15,5 ... 19	.6175	43	28	55,5	15	11	25	3
			1.69	1.10	2.19	.59	.43	.98	.12
23	20 ... 23	.7991	51	35	67	19	14	30	5
			2.01	1.38	2.64	.75	.55	1.18	.20
26	23 ... 26	.91 ... 1.02	52	36	70	22	14	30	5
			2.05	1.42	2.76	.87	.55	1.18	.20
28,5	26 ... 28,5	1.02 ... 1.12	53	37	73	24	14	30	5
			2.09	1.46	2.87	.94	.55	1.18	.20
31	28,5 ... 31	1.12 ... 1.22	55	39	75,5	27	14	30	5
			2.17	1.54	2.97	1.06	.55	1.18	.20
36	33 ... 36	1.30 ... 1.42	57	41	81	32	14	40	5
			2.24	1.61	3.19	1.26	.55	1.57	.20
39	36 ... 39	1.42 ... 1.54	59	43	83,5	34	14	40	5
			2.32	1.69	3.29	1.34	.55	1.57	.20
43	39 ... 43	1.54 ... 1.69	68	48	94,5	38	18	40	5
			2.68	1.89	3.72	1.50	.71	1.57	.20
46	43 ... 46	1.69 ... 1.81	70	50	98	41	18	40	5
			2.76	1.97	3.86	1.61	.71	1.57	.20
49	46 ... 49	1.81 ... 1.93	73	53	105,5	44	18	40	8
			2.87	2.09	4.15	1.73	.71	1.57	.31
52 *	49 ... 52	1.93 ... 2.05	76	56	110	47	18	40	8
			2.99	2.20	4.33	1.85	.71	1.57	.31
58	53 ... 58	2.09 ... 2.28	78	58	115	52	18	40	8
			3.07	2.28	4.53	2.05	.71	1.57	.31
61	58 ... 61	2.28 ... 2.40	80	60	118,5	57	18	40	8
			3.15	2.36	4.67	2.24	.71	1.57	.31

* Ähnlich DIN 1592.

Alternative Werkstoffe und Oberflächen sind auf Anfrage erhältlich. Bitte wenden Sie sich an STAUFF.

Schwere Metallschelle
mit zwei Befestigungsbohrungen


STAUFF Größe	Durchmesserbereich		Abmessungen (mm/in)						
	Ø D1	(mm)	(in)	L1	L2	H	D2	B	S
7	5,5 ... 7	.2228		44 1.73	28 1.10	5 .20	6,6 .26	16 .63	2 .08
9	7 ... 9	.2835		48 1.89	32 1.26	6 .24	6,6 .26	20 .79	2 .08
13	9,5 ... 13	.3951		52 2.05	36 1.42	9 .35	6,6 .26	20 .79	2 .08
15,5	13 ... 15,5	.5161		56 2.20	40 1.57	12 .47	6,6 .26	20 .79	2 .08
19	15,5 ... 19	.6175		60 2.36	44 1.73	15 .59	6,6 .26	20 .79	2 .08
23	20 ... 23	.7991		82 3.23	56 2.20	19 .75	11 .43	25 .98	3 .12
26	23 ... 26	.91 ... 1.02		84 3.31	58 2.28	22 .87	11 .43	25 .98	3 .12
28,5	26 ... 28,5	1.02 ... 1.12		90 3.54	64 2.52	24 .94	11 .43	25 .98	3 .12
31	28,5 ... 31	1.12 ... 1.22		90 3.54	64 2.52	27 1.06	11 .43	25 .98	3 .12
36	33 ... 36	1.30 ... 1.42		106 4.17	80 3.15	32 1.26	11 .43	30 1.18	5 .20
39	36 ... 39	1.42 ... 1.54		110 4.33	84 3.31	34 1.34	11 .43	30 1.18	5 .20
43	39 ... 43	1.54 ... 1.69		120 4.72	88 3.46	38 1.50	14 .55	30 1.18	5 .20
46	43 ... 46	1.69 ... 1.81		122 4.80	90 3.54	41 1.61	14 .55	30 1.18	5 .20
49	46 ... 49	1.81 ... 1.93		122 4.80	90 3.54	44 1.73	14 .55	30 1.18	5 .20
58	53 ... 58	2.09 ... 2.28		142 5.59	110 4.33	52 2.05	14 .55	40 1.57	5 .20
61	58 ... 61	2.28 ... 2.40		142 5.59	110 4.33	57 2.24	14 .55	40 1.57	5 .20
71	67 ... 71	2.64 ... 2.80		152 5.98	120 4.72	66 2.60	14 .55	40 1.57	5 .20
77	73 ... 77	2.87 ... 3.03		176 6.93	136 5.35	72 2.83	18 .71	40 1.57	5 .20
81	77 ... 81	3.03 ... 3.19		184 7.24	144 5.67	76 2.99	18 .71	40 1.57	5 .20
91	88 ... 91	3.39 ... 3.58		198 7.80	158 6.22	85 3.35	18 .71	40 1.57	8 .31
103	99 ... 103	3.90 ... 4.06		214 8.43	174 6.85	98 3.86	18 .71	40 1.57	8 .31
109	105 ... 109	4.13 ... 4.29		220 8.66	180 7.09	104 4.09	18 .71	40 1.57	8 .31
115	110 ... 115	4.33 ... 4.53		226 8.90	186 7.32	109 4.29	18 .71	40 1.57	8 .31

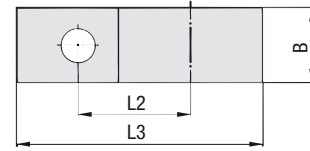
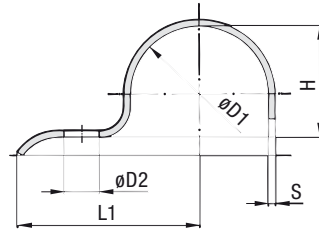
Bestellschlüssel

Schwere Metallschelle *DIN 1593*-7*W66

* Schwere Metallschelle nach DIN 1593	DIN 1593
* STAUFF Größe (Ø D1)	-7
* Werkstoff	Stahl, unbehandelt W1
	Stahl, verzinkt und dickschichtpassiviert W66

Alternative Werkstoffe und Oberflächen sind auf Anfrage erhältlich. Bitte wenden Sie sich an STAUFF.

Leichte Metallschelle mit einer Befestigungsbohrung



Bestellschlüssel

Leichte Metallschelle *DIN 1596*-7*W66

* Leichte Metallschelle nach DIN 1596 **DIN 1596**

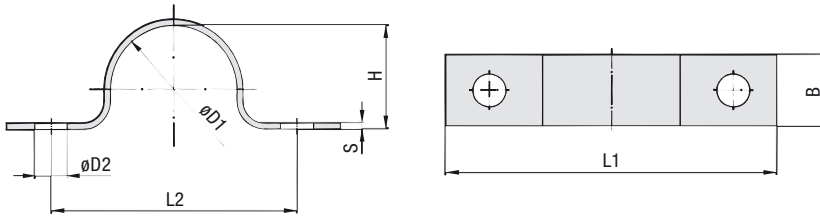
* STAUFF Größe (Ø D1) **-7**

* Werkstoff Stahl, verzinkt und dickschichtpassiviert **W66**

STAUFF Größe	Durchmesserbereich		Abmessungen (mm/in)						
	Ø D1 (mm)	(in)	L1	L2	L3	H	D2	B	S
7	5,5 ... 7	.2228	26	14	31,5	5	6,6	16	2
			1.02	.55	1.24	.20	.26	.63	.08
9	7 ... 9	.2835	28	16	34,5	6	6,6	16	2
			1.10	.63	1.36	.24	.26	.63	.08
13	9,5 ... 13	.3951	30	18	38,5	9	6,6	20	2
			1.18	.71	1.52	.35	.26	.79	.08
15,5	13 ... 15,5	.5161	32	20	41,75	12	6,6	20	2
			1.26	.79	1.64	.47	.26	.79	.08
19	15,5 ... 19	.6175	34	22	45,5	15	6,6	20	2
			1.34	.87	1.79	.59	.26	.79	.08
23	20 ... 23	.7991	43	28	57,5	19	9	25	3
			1.69	1.10	2.26	.75	.35	.98	.12
26	23 ... 26	.91 ... 1.02	44	29	60	22	9	25	3
			1.73	1.14	2.36	.87	.35	.98	.12
28,5	26 ... 28,5	1.02 ... 1.12	47	32	64,25	24	9	25	3
			1.85	1.26	2.53	.94	.35	.98	.12
31	28,5 ... 31	1.12 ... 1.22	47	32	65,5	27	9	25	3
			1.85	1.26	2.58	1.06	.35	.98	.12
33 *	31 ... 33	1.22 ... 1.30	56	36	75,5	29	9	25	3
			2.20	1.42	2.97	1.14	.35	.98	.12
36	33 ... 36	1.30 ... 1.42	57	40	78	32	11	30	3
			2.24	1.57	3.07	1.26	.43	1.18	.12
39	36 ... 39	1.42 ... 1.54	59	42	81,5	34	11	30	3
			2.32	1.65	3.21	1.34	.43	1.18	.12
43	39 ... 43	1.54 ... 1.69	61	44	85,5	38	11	30	3
			2.40	1.73	3.37	1.50	.43	1.18	.12
46	43 ... 46	1.69 ... 1.81	62	45	88	41	11	30	3
			2.44	1.77	3.46	1.61	.43	1.18	.12
49	46 ... 49	1.81 ... 1.93	67	48	95,5	44	14	40	4
			2.64	1.89	3.76	1.73	.55	1.57	.16
52 *	49 ... 52	1.93 ... 2.05	72	53	102	47	14	40	4
			2.83	2.09	4.02	1.85	.55	1.57	.16
58	53 ... 58	2.09 ... 2.28	76	55	107	52	14	40	4
			2.99	2.17	4.21	2.05	.55	1.57	.16
61	58 ... 61	2.28 ... 2.40	77	58	111,5	56	14	40	4
			3.03	2.28	4.39	2.20	.55	1.57	.16

* Ähnlich DIN 1596.

Alternative Werkstoffe und Oberflächen sind auf Anfrage erhältlich. Bitte wenden Sie sich an STAUFF.

Leichte Metallschelle
mit zwei Befestigungsbohrungen


STAUFF Größe	Durchmesserbereich		Abmessungen (mm/in)						
	Ø D1 (mm)	(in)	L1	L2	H	D2	B	S	
7	5,5 ... 7	.2228	44	28	5	5,5	16	1,5	
			1.73	1.10	.20	.22	.63	.06	
9	7 ... 9	.2835	48	32	6	5,5	16	1,5	
			1.89	1.26	.24	.22	.63	.06	
13	9,5 ... 13	.3951	52	36	9	5,5	16	1,5	
			2.05	1.42	.35	.22	.63	.06	
15,5	13 ... 15,5	.5161	56	40	12	5,5	16	1,5	
			2.20	1.57	.47	.22	.63	.06	
19	15,5 ... 19	.6175	60	44	15	5,5	16	.5	
			2.36	1.73	.59	.22	.63	.02	
23	20 ... 23	.7991	76	44	19	6,6	20	2	
			2.99	1.73	.75	.26	.79	.08	
26	23 ... 26	.91 ... 1.02	78	56	22	6,6	20	2	
			3.07	2.20	.87	.26	.79	.08	
28,5	26 ... 28,5	1.02 ... 1.12	84	58	24	6,6	20	2	
			3.31	2.28	.94	.26	.79	.08	
31	28,5 ... 31	1.12 ... 1.22	84	64	27	6,6	20	2	
			3.31	2.52	1.06	.26	.79	.08	
33 *	31 ... 33	1.22 ... 1.30	92	72	29	6,6	20	2	
			3.62	2.83	1.14	.26	.79	.08	
36	33 ... 36	1.30 ... 1.42	104	80	32	9	25	3	
			4.09	3.15	1.26	.35	.98	.12	
39	36 ... 39	1.42 ... 1.54	108	84	34	9	25	3	
			4.25	3.31	1.34	.35	.98	.12	
43	39 ... 43	1.54 ... 1.69	112	88	38	9	25	3	
			4.41	3.46	1.50	.35	.98	.12	
46	43 ... 46	1.69 ... 1.81	114	90	41	9	25	3	
			4.49	3.54	1.61	.35	.98	.12	
49	46 ... 49	1.81 ... 1.93	118	90	44	11	30	3	
			4.65	3.54	1.73	.43	1.18	.12	
52 *	49 ... 52	1.93 ... 2.05	134	106	47	11	30	3	
			5.28	4.17	1.85	.43	1.18	.12	
58	53 ... 58	2.09 ... 2.28	138	110	52	11	30	3	
			5.43	4.33	2.05	.43	1.18	.12	
61	58 ... 61	2.28 ... 2.40	138	110	56	11	30	3	
			5.43	4.33	2.20	.43	1.18	.12	

Bestellschlüssel

Leichte Metallschelle *DIN 1597*-7*W66

* Leichte Metallschelle nach DIN 1597 DIN 1597

* STAUFF Größe (Ø D1) -7

* Werkstoff Stahl, verzinkt und dickschichtpassiviert W66

* Ähnlich DIN 1597.

Alternative Werkstoffe und Oberflächen sind auf Anfrage erhältlich. Bitte wenden Sie sich an STAUFF.